

# PLAN DE PREVENTION DU RISQUE INONDATION SAONE AMONT

## Crue de référence



PREFETE DE LA HAUTE-SAONE

Direction Départementale des Territoires de la Haute-Saône



### Zonage réglementaire

N° planche 22

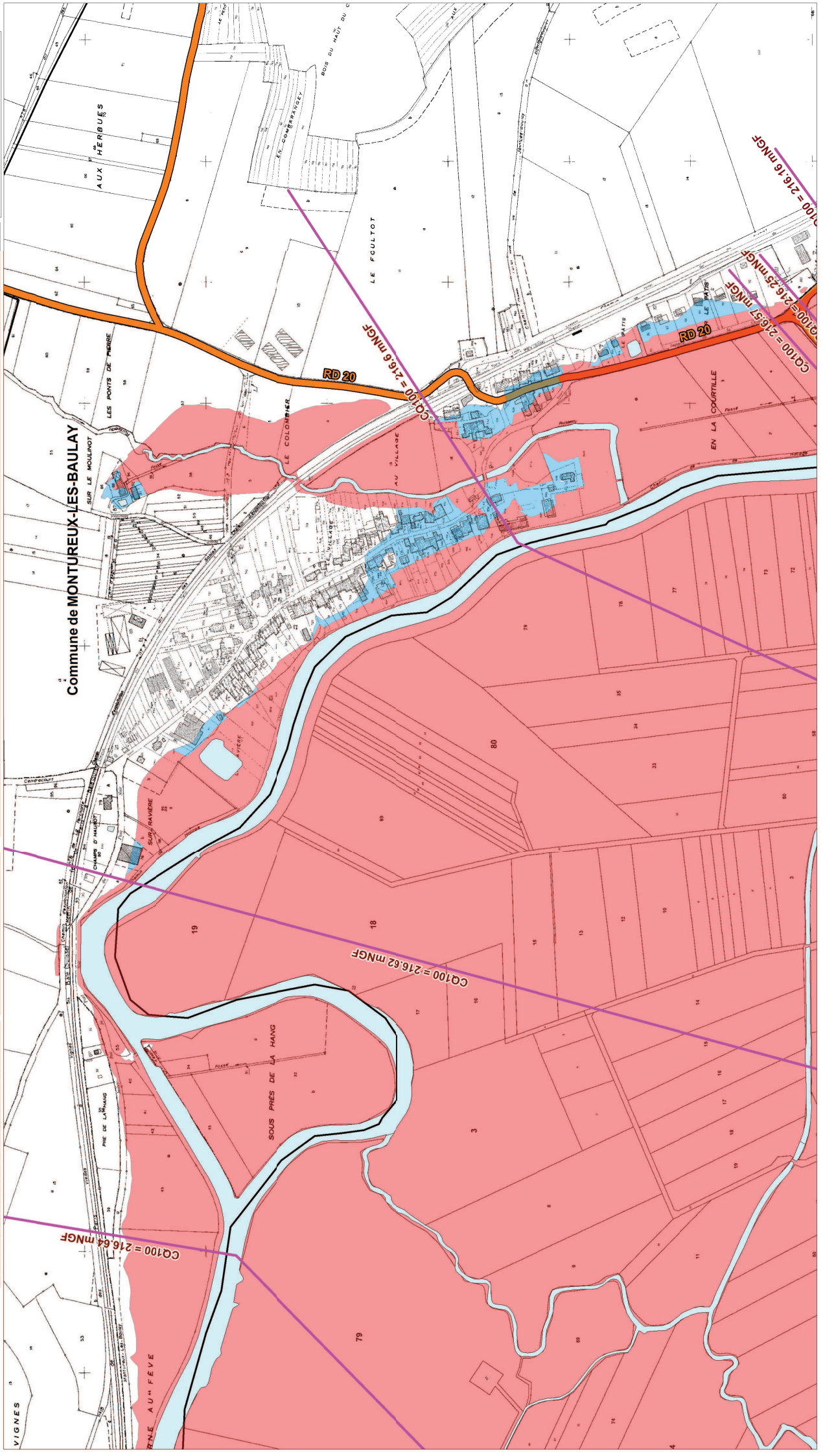
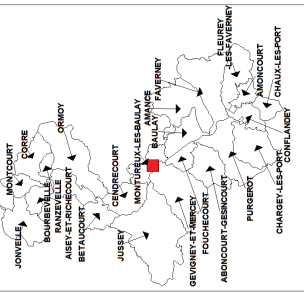
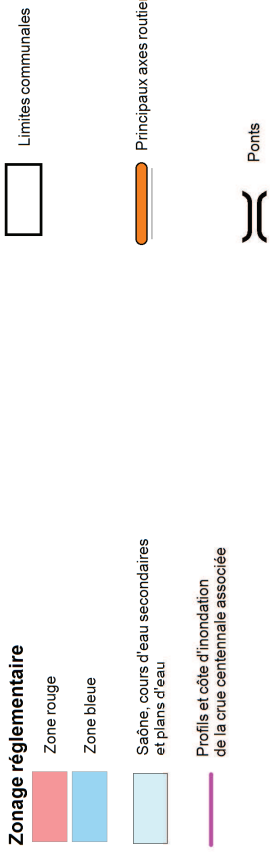
Commune(s) concernée(s) :

Gevigney-et-Mercey, Montureux-les-Bauley

Source : détermination des zones inondables d'origine centennale par croisement du modèle numérique de l'eau (calculs hydrauliques Beture-Cerac de 2003) et de la topographie élaborée par photogrammétrie ; IGN BD parcelaire ; IGN BD topo ; IGN BD ortho ; BD EPTB Saône-Doubs



Version du : 20/11/2015



# PLAN DE PREVENTION DU RISQUE INONDATION SAONE AMONT

## Crue de référence



Liberté • Égalité • Fraternité  
**RÉPUBLIQUE FRANÇAISE**  
 PRÉFÈTE DE LA HAUTE-SAÔNE  
 Direction Départementale des  
 Territoires de la Haute-Saône  
**Cerema**  
Direction Nationale de l'Équipement

**Zonage réglementaire**  
**N° planche 23**  
 Commune(s) concernée(s) :  
 Gevigney-et-Mercey, Montureux-les-Bauley  
 Fouchecourt, Baulay

Source : détermination des zones inondables d'occur-  
 rence centennale par croisement du modèle  
 numérique de l'eau (calculs hydrauliques Beture-  
 Ceres de 2003) et de la topographie élaborée  
 par photogrammétrie ; IGN BD parcellaire ;  
 IGN BD topo ; IGN BD ortho ; BD EPTB Saône-Doubs



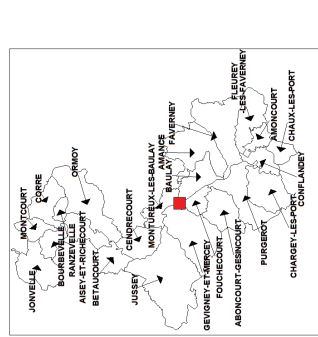
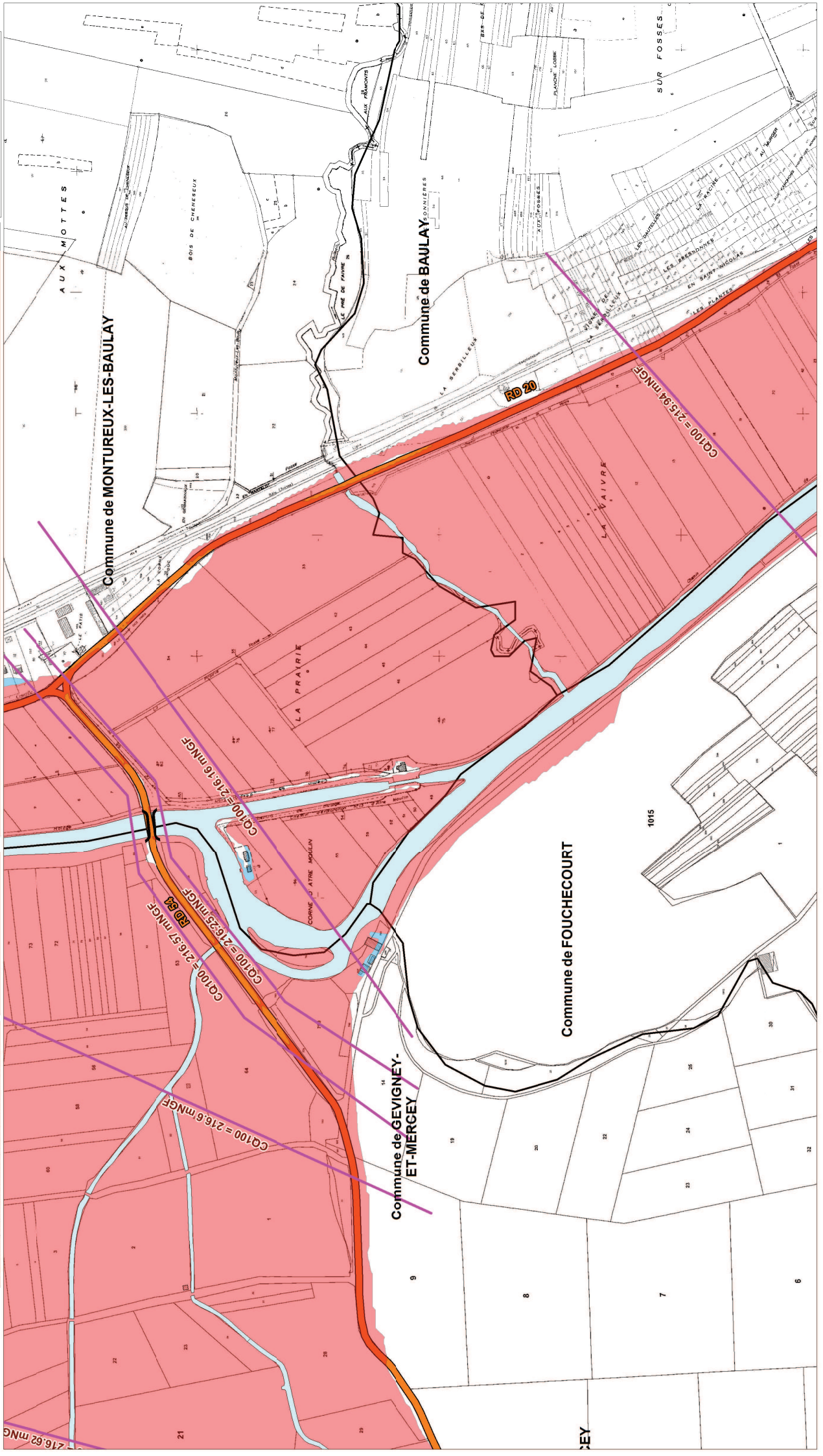
Version du : 20/11/2015

**Zonage réglementaire**

- Zone rouge
- Zone bleue
- Saône, cours d'eau secondaires et plans d'eau
- Profils et côtes d'inondation de la crue centennale associée

**Limites communales**

- Principaux axes routiers
- Ponts



# PLAN DE PREVENTION DU RISQUE INONDATION SAONE AMONT

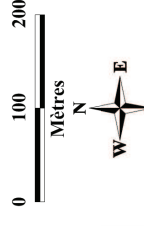
## Crue de référence



PRÉFÈTE DE LA HAUTE-SAÔNE  
 Direction Départementale des  
 Territoires de la Haute-Saône

**Zonage réglementaire**  
 N° planche 24  
 Commune(s) concernée(s) :  
 Fouchecourt, Baulay

Source : détermination des zones inondables d'occur-  
 rence centennale par croisement du modèle  
 numérique de l'eau (calculs hydrauliques Beture-  
 Ceres de 2003) et de la topographie élaborée  
 par photogrammétrie ; IGN BD parcellaire ;  
 IGN BD topo ; IGN BD ortho ; BD EPTB Saône-Doubs



Version du : 20/11/2015

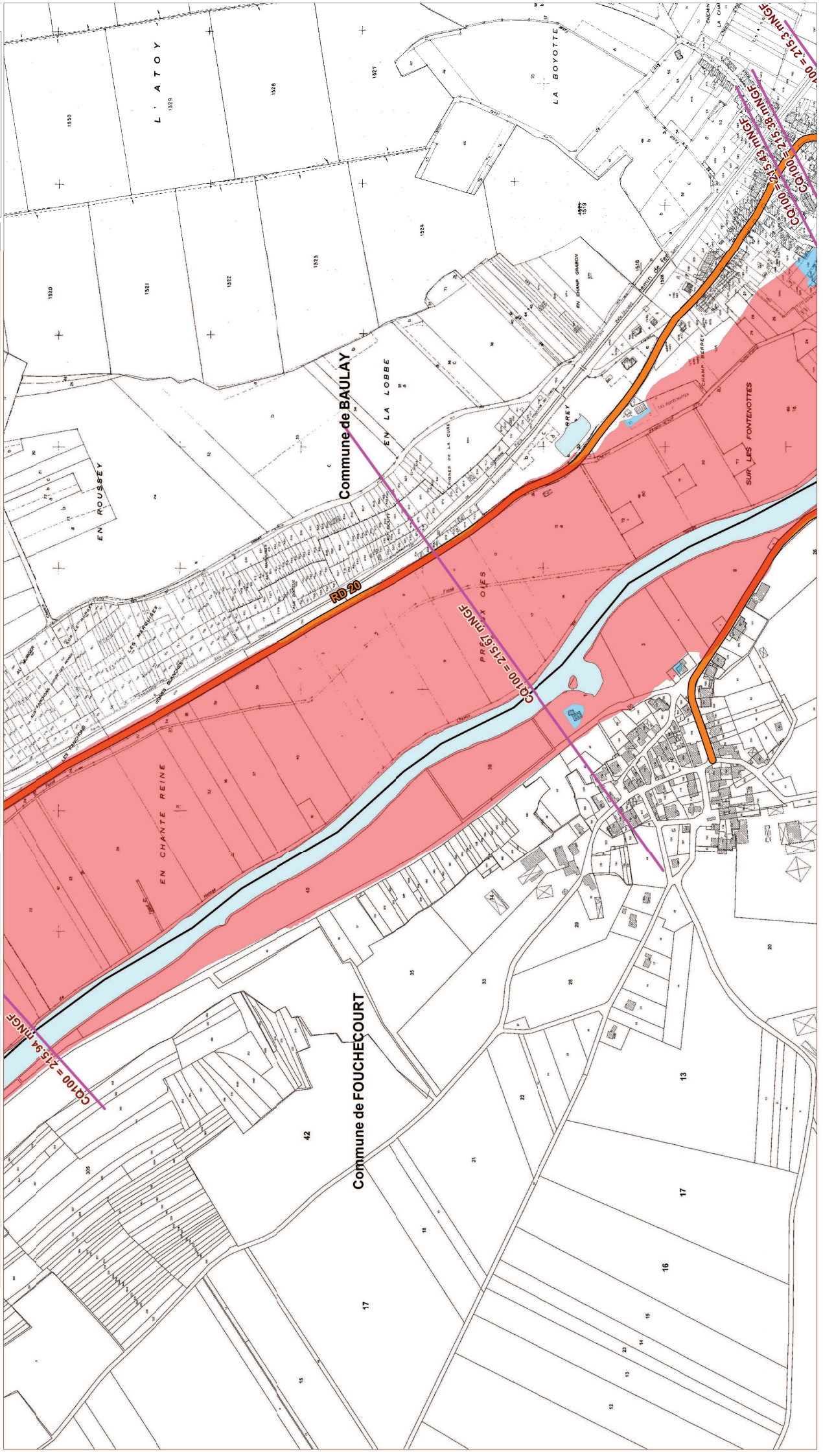
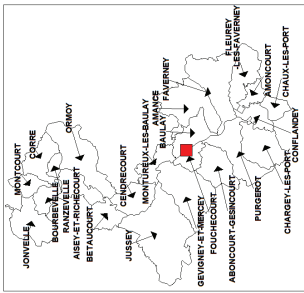
**Zonage réglementaire**

- Zone rouge
- Zone bleue
- Saône, cours d'eau secondaires et plans d'eau
- Profilis et côtes d'inondation de la crue centennale associée

**Limites communales**

**Principaux axes routiers**

**Ponts**



# PLAN DE PREVENTION DU RISQUE INONDATION SAONE AMONT

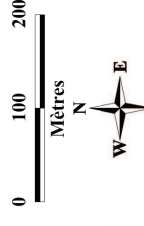
## Crue de référence



Liberté • Égalité • Fraternité  
**RÉPUBLIQUE FRANÇAISE**  
 PRÉFÈTE DE LA HAUTE-SAÔNE  
 Direction Départementale des Territoires de la Haute-Saône  
**Cerema**  
Service National de l'Évaluation et de la Prévention des Risques

**Zonage réglementaire**  
 N° planche 25  
 Commune(s) concernée(s) :  
 Fouchecourt, Baulay, Aboncourt-Gesincourt

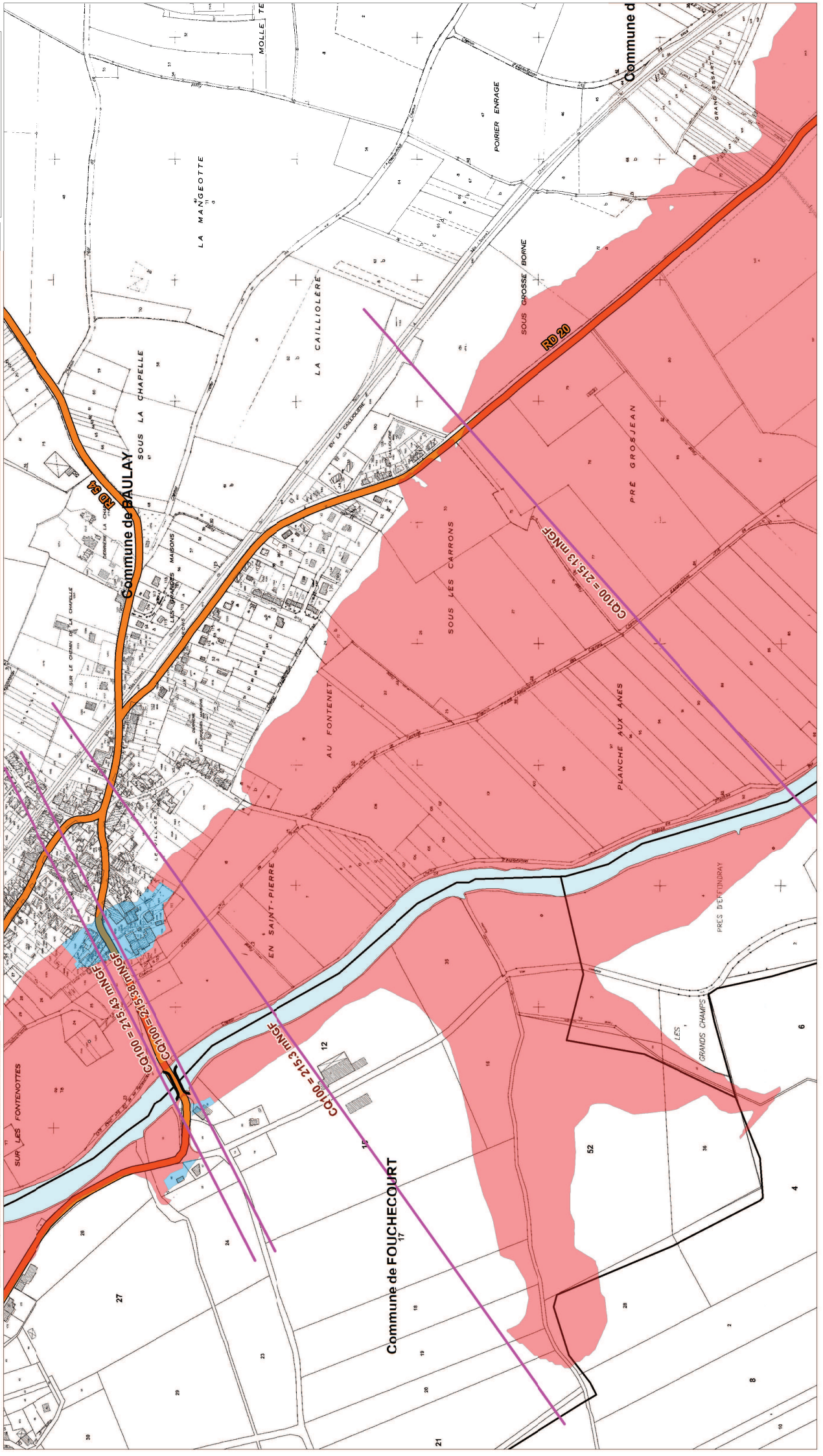
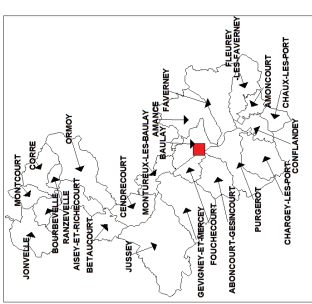
Source : détermination des zones inondables d'origine centennale par croisement du modèle numérique de l'eau (calculs hydrauliques Beture-Ceres de 2003) et de la topographie élaborée par photogrammétrie ; IGN BD parcelaire ; IGN BD topo ; IGN BD ortho ; BD EPTB Saône-Doubs



Version du : 20/11/2015

- Zonage réglementaire**
- Zone rouge
  - Zone bleue
  - Saône, cours d'eau secondaires et plans d'eau
  - Profils et côtes d'inondation de la crue centennale associée

- Limites communales**
- Limites communales
  - Principaux axes routiers
  - Ponts



# PLAN DE PREVENTION DU RISQUE INONDATION SAONE AMONT

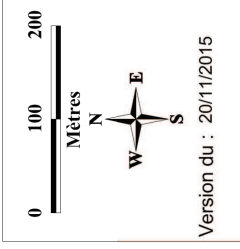
## Crue de référence



PRÉFÈTE DE LA HAUTE-SAÛNE  
 Direction Départementale des Territoires de la Haute-Saône

**Zonage réglementaire**  
 N° planche 26  
 Commune(s) concernée(s) :  
 Baulay, Amance

Source : détermination des zones inondables d'origine centennale par croisement du modèle numérique de l'eau (calculs hydrauliques Beture-Cerema de 2003) et de la topographie élaborée par photogrammétrie ; IGN BD parcellaire ; IGN BD topo ; IGN BD ortho ; BD EPTB Saône-Doubs

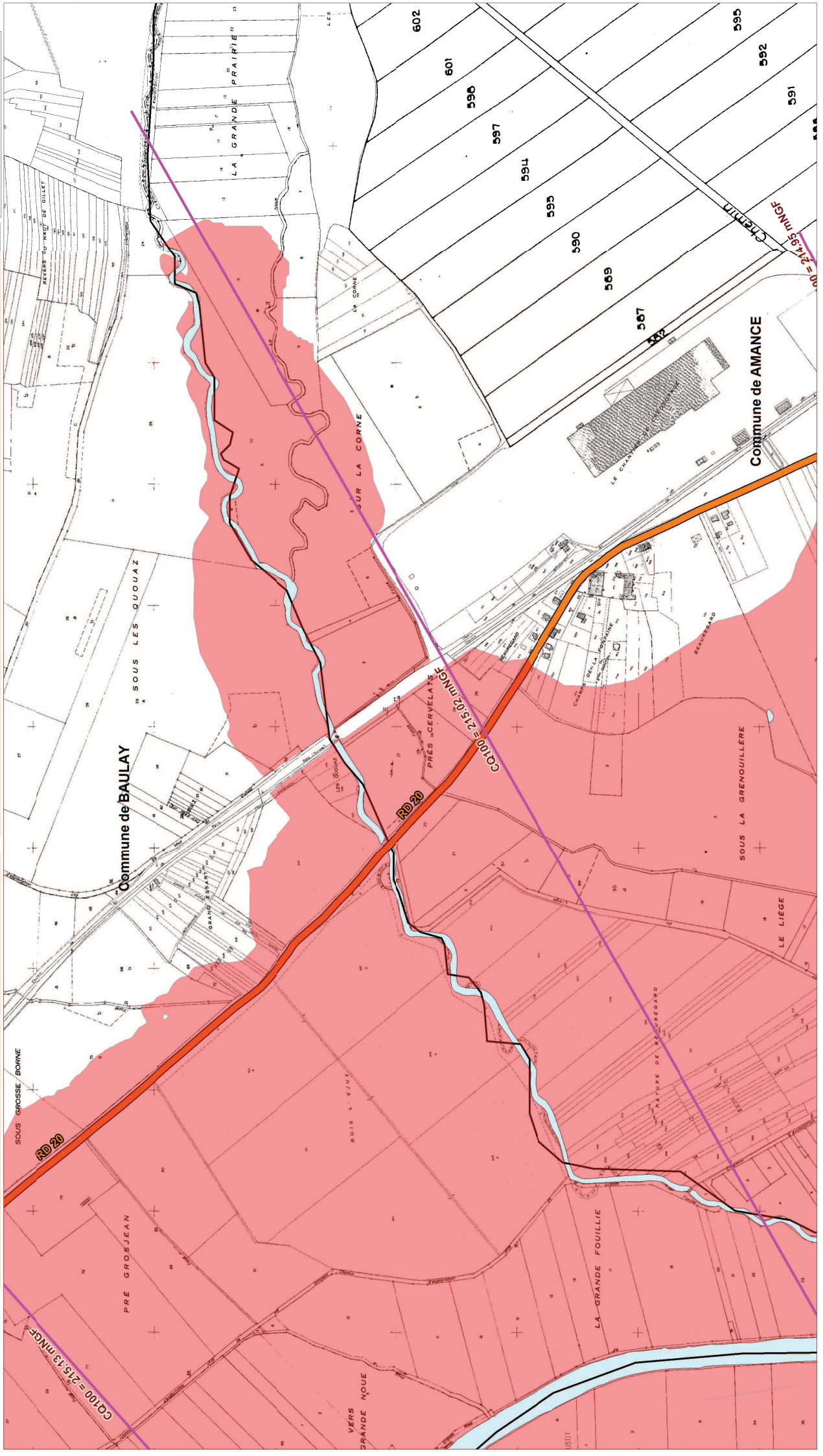
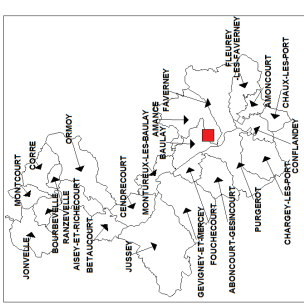


**Zonage réglementaire**

- Zone rouge
- Zone bleue
- Saône, cours d'eau secondaires et plans d'eau
- Profil et côte d'inondation de la crue centennale associée

**Limites communales**

- Principaux axes routiers
- Ponts



# PLAN DE PREVENTION DU RISQUE INONDATION SAONE AMONT

## Crue de référence



**Zonage réglementaire**  
**N° planche 27**  
 Commune(s) concernée(s) :  
 Aboncourt-Gesincourt, Baulay, Annance  
 Purgerot, Fouchecourt  
 Source : détermination des zones inondables d'origine centennale par croisement du modèle numérique de l'eau (calculé hydrauliques Beture-Ceres de 2003) et de la topographie élaborée par photogrammétrie ; IGN BD parcelaire ; IGN BD topo ; IGN BD ortho ; BD EPTB Saône-Doubs

0 100 200  
 Mètres

Version du : 20/11/2015

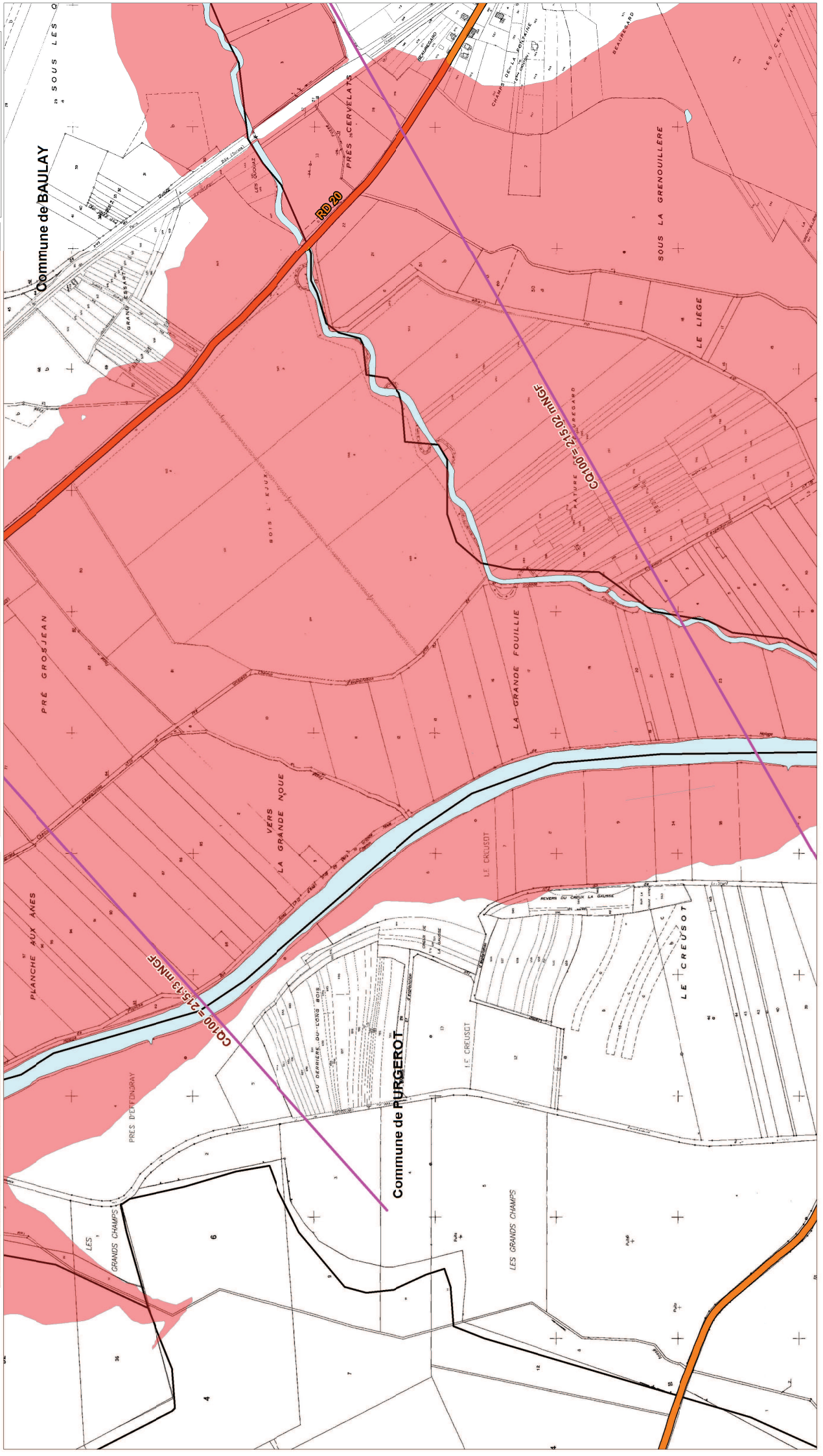
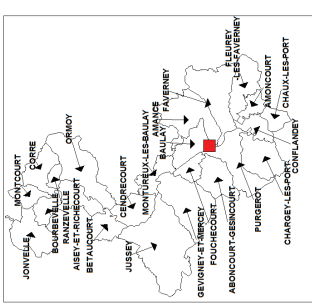
**Zonage réglementaire**

- Zone rouge
- Zone bleue
- Saône, cours d'eau secondaires et plans d'eau
- Profils et cotes d'inondation de la crue centennale associée

Limites communales

Principaux axes routiers

Ponts



# PLAN DE PREVENTION DU RISQUE INONDATION SAONE AMONT

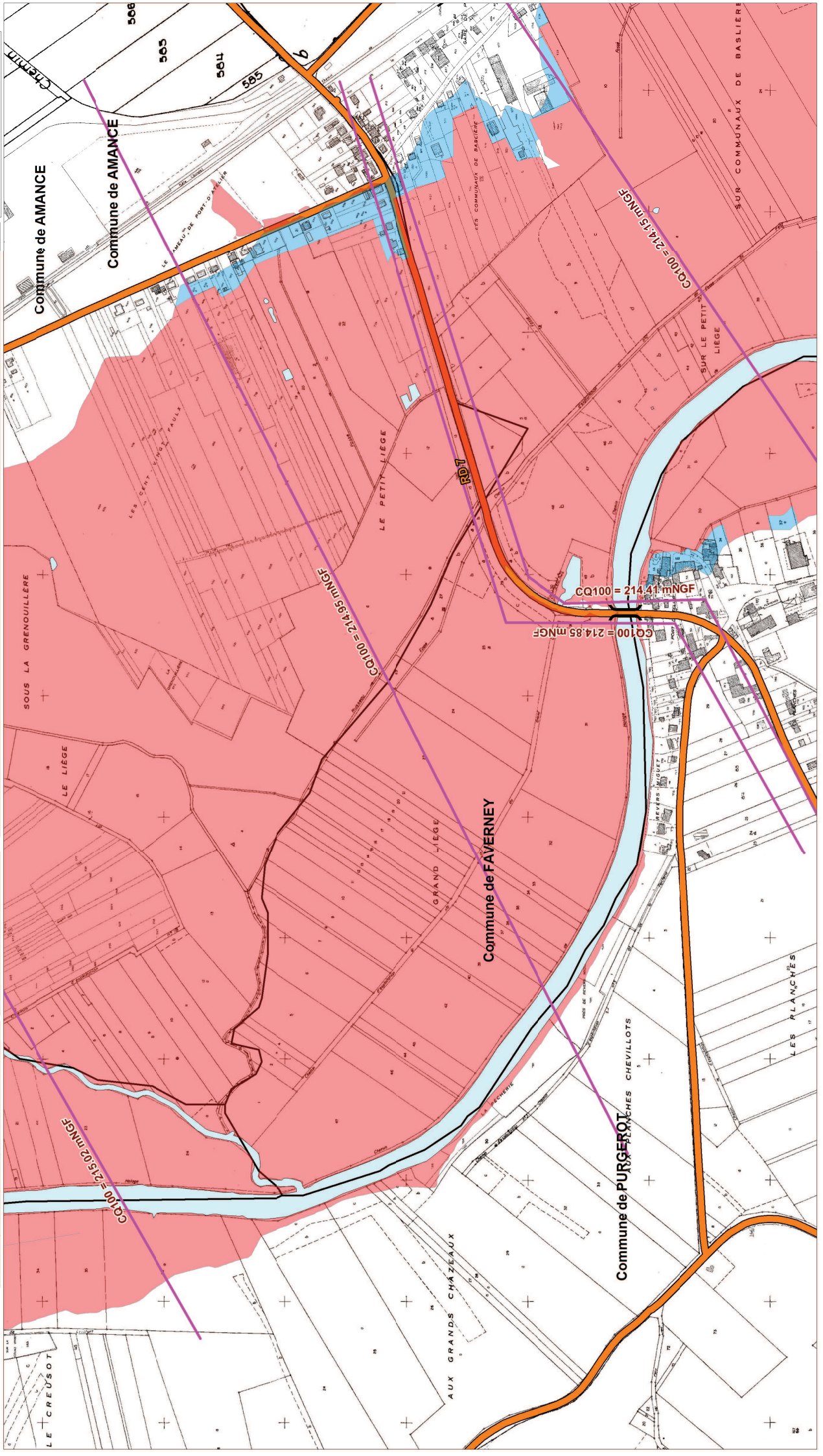
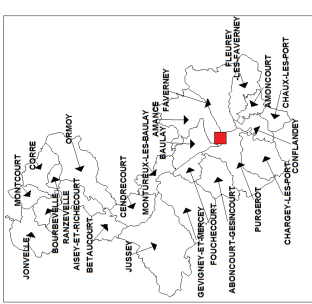
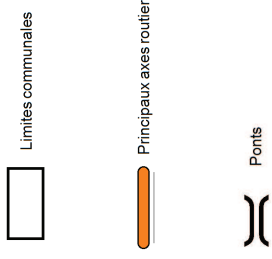
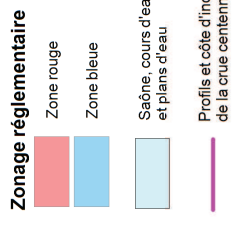
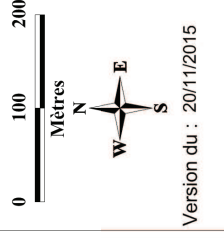
## Crue de référence



Liberté • Égalité • Fraternité  
**RÉPUBLIQUE FRANÇAISE**  
 PRÉFÈTE DE LA HAUTE-SAÔNE  
 Direction Départementale des Territoires de la Haute-Saône  
**Cerema**  
DIRECTION DÉPARTEMENTALE DES TERRITOIRES

**Zonage réglementaire**  
**N° planche 28**  
 Commune(s) concernée(s) :  
 Baulay, Purgerot, Favorney, Amance

Source : détermination des zones inondables d'occurrence centennale par croisement du modèle numérique de l'eau (calculs hydrauliques Beture-Cerac de 2003) et de la topographie élaborée par photogrammétrie ; IGN BD parcellaire ; IGN BD topo ; IGN BD ortho ; BD EPTB Saône-Doubs



# PLAN DE PREVENTION DU RISQUE INONDATION SAONE AMONT

## Crue de référence



Liberté • Égalité • Fraternité  
**RÉPUBLIQUE FRANÇAISE**  
 PRÉFÈTE DE LA HAUTE-SAÛNE  
 Direction Départementale des Territoires de la Haute-Saône

**Zonage réglementaire**  
 N° planche 29  
 Commune(s) concernée(s) :  
 Amance, Favorney, Purgerot

Source : détermination des zones inondables d'occurrence centennale par croisement du modèle numérique de l'eau (calculé hydrauliques Beture-Cerac de 2003) et de la topographie élaborée par photogrammétrie ; IGN BD parcelaire ; IGN BD topo ; IGN BD ortho ; BD EPTB Saône-Doubs



Version du : 20/11/2015

**Zonage réglementaire**

- Zone rouge
- Zone bleue
- Saône, cours d'eau secondaires et plans d'eau
- Profils et côtes d'inondation de la crue centennale associée

**Limites communales**

- Principaux axes routiers
- Ponts

